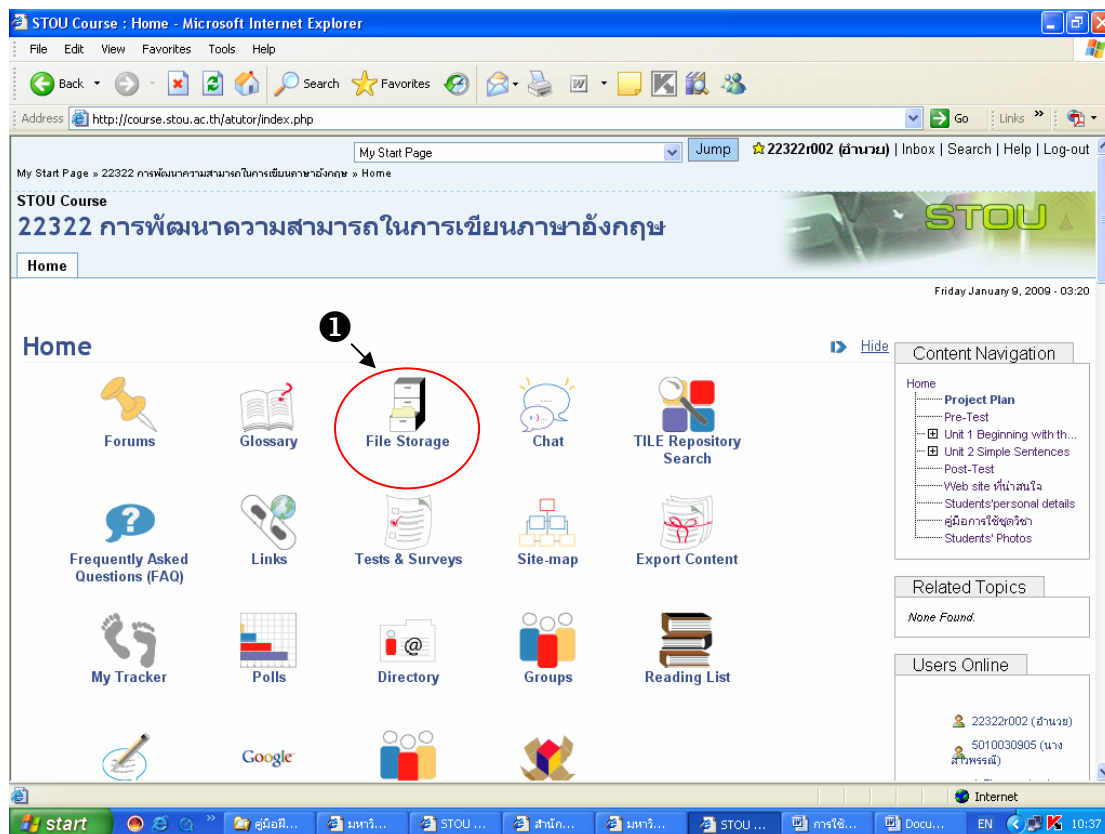
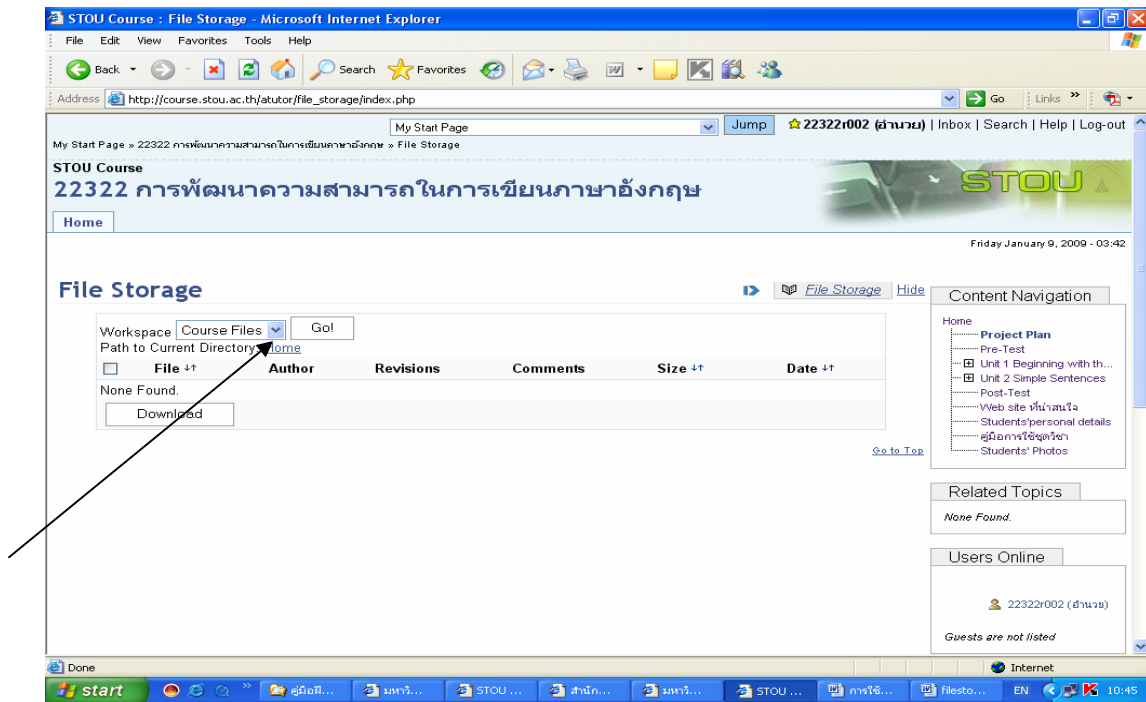

 <p>File Storage</p>	<p>ที่จัดเก็บเอกสาร (File Storage) เป็นส่วนที่ผู้เรียนสามารถที่จะนำไฟล์ข้อมูลที่มีประโยชน์ หรือส่งไฟล์การบ้านที่ต้องการตอบกิจกรรมต่าง ๆ ที่ทางผู้สอนได้สั่งให้จัดทำเข้ามาจัดเก็บไว้ได้</p> <ul style="list-style-type: none"> - ในกรณีที่ เป็นข้อมูลที่มีประโยชน์เพื่อนร่วมห้องเรียนก็จะสามารถเข้ามา Download ออกไปได้ (ทั้งนี้ต้องดูขนาดของไฟล์ด้วยหากใหญ่มากจะทำให้เสียเวลาในการ download) - ในกรณีที่ ต้องการส่งการบ้าน นักศึกษาสามารถ Upload ไฟล์เข้ามาจัดเก็บได้ หลังจากนั้นผู้สอนก็จะเข้ามาดูข้อมูลของนักศึกษาได้ <p>ขั้นตอนการจัดทำ:-</p>
--	--

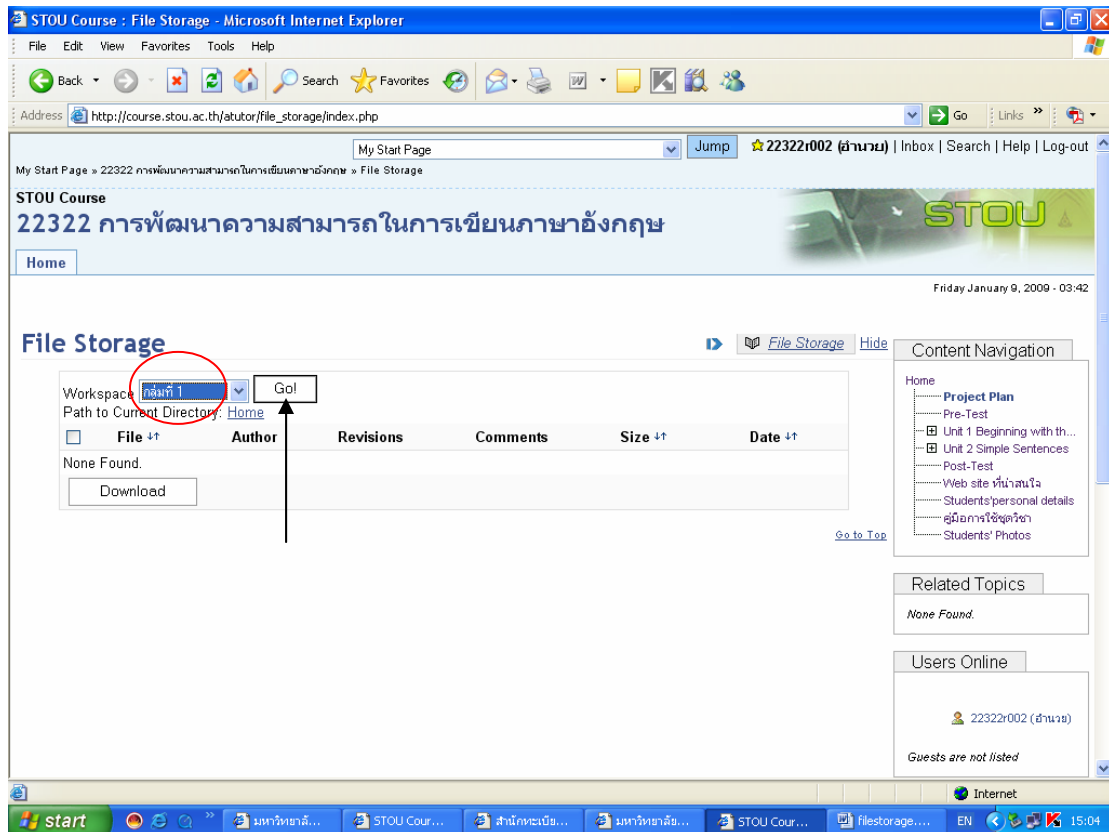
1. ที่หน้า Home คลิกเลือกไอคอน File Storage



2. ระบบจะเปิดแบบฟอร์มของ File Storage



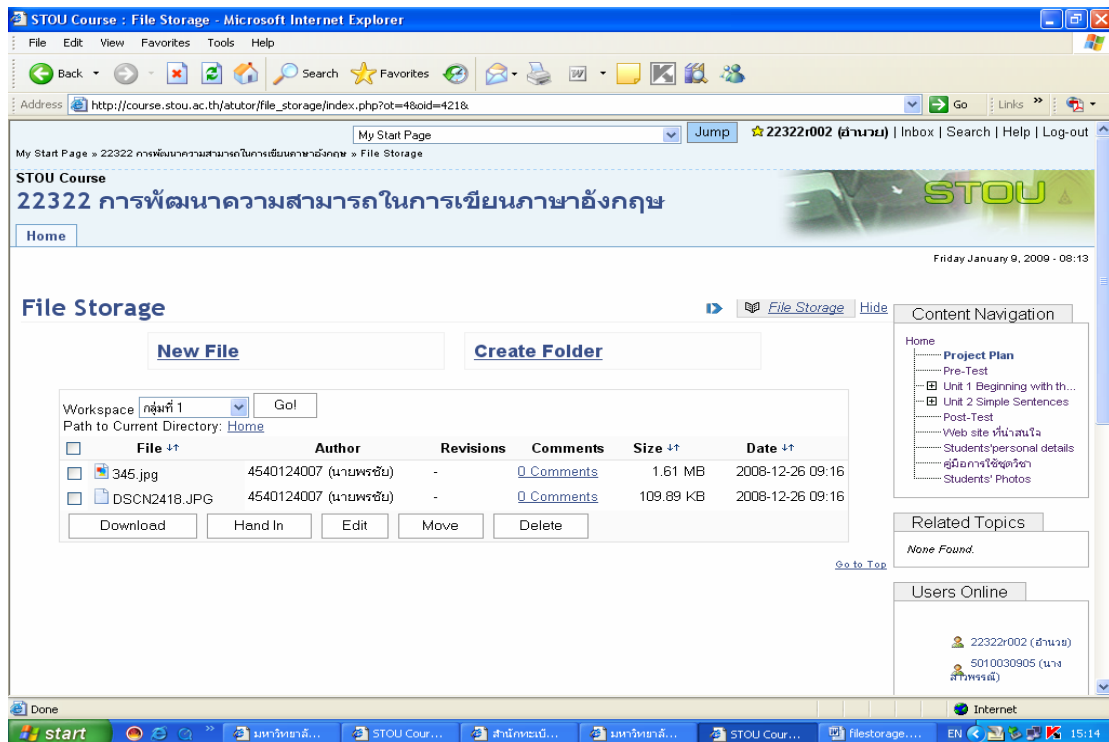
2.1 ที่ Workspace คลิกที่  ระบบจะแสดงรายชื่อกลุ่มขึ้นมา ให้เลือกกลุ่ม
 ของนักศึกษา คลิกไอคอน  Go!



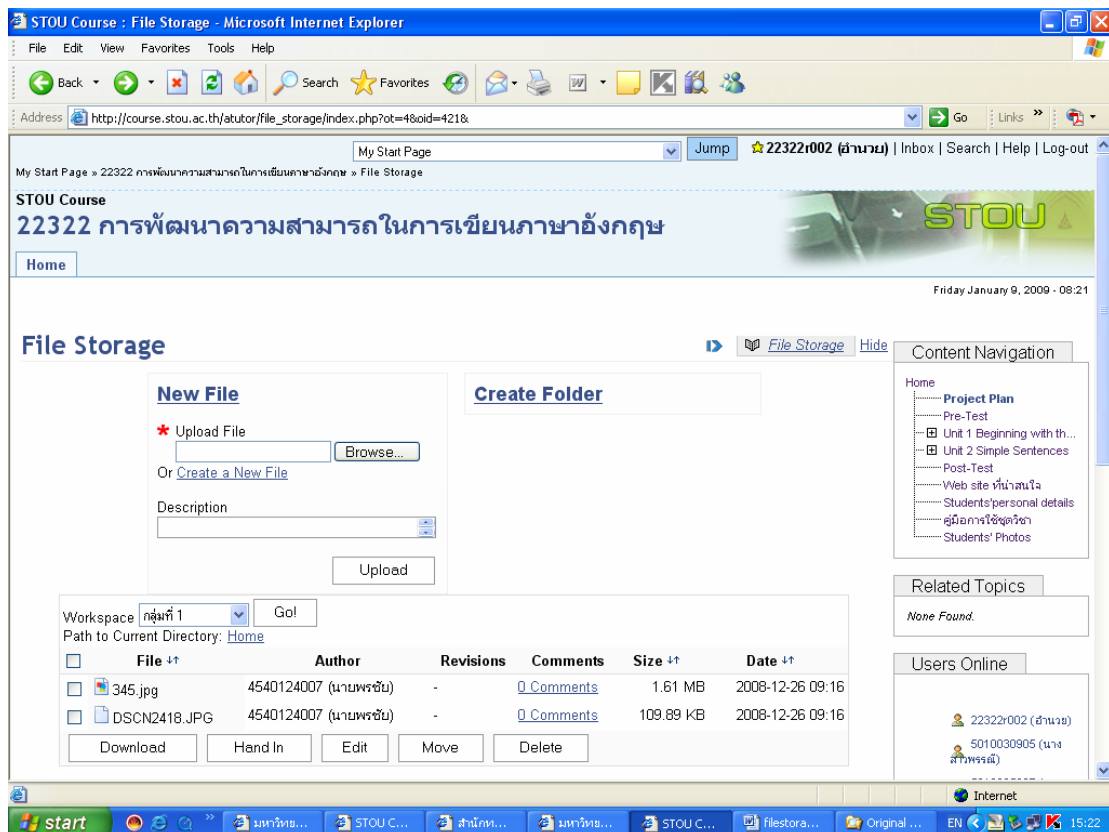
2.2 จะพบเมนูคำสั่ง 2 คำสั่ง

2.2.1 New File คลิกเลือกเมื่อต้องการสร้างไฟล์ข้อมูลใหม่

2.2.2 Create Folder คลิกเลือกเมื่อต้องการสร้าง Folder ใหม่

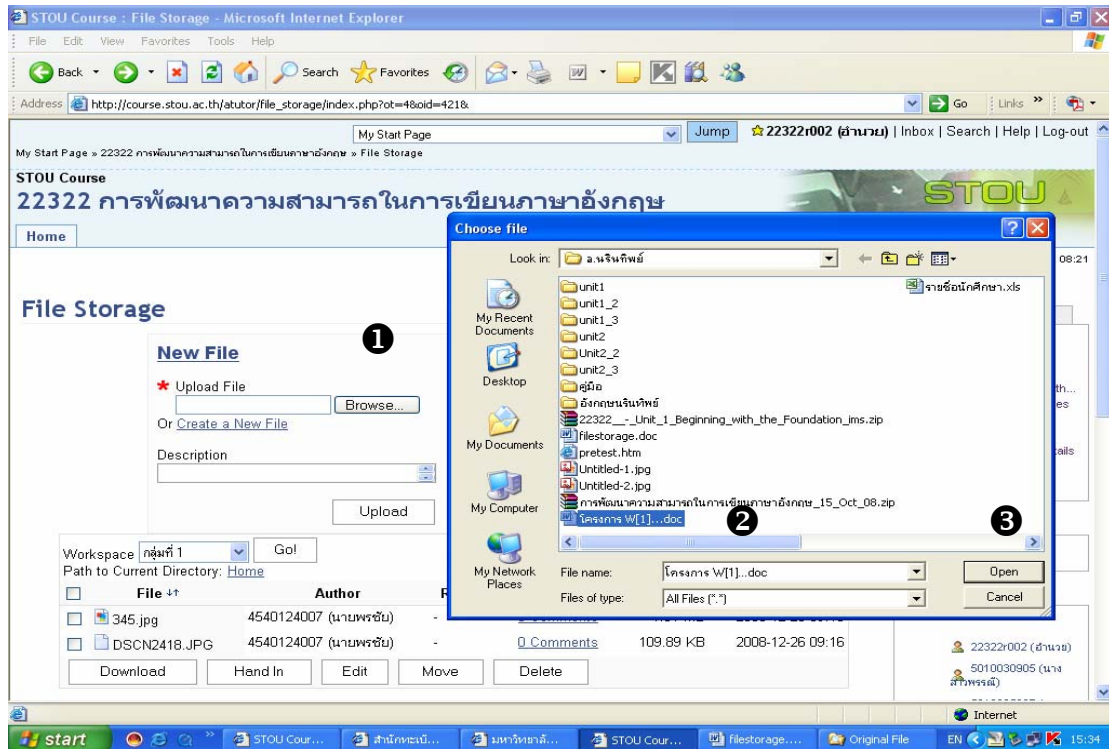


New File คลิกเลือกระบบจะเปิดแบบฟอร์มขึ้นมาให้เลือกใช้คำสั่งตามที่ระบบมีไว้

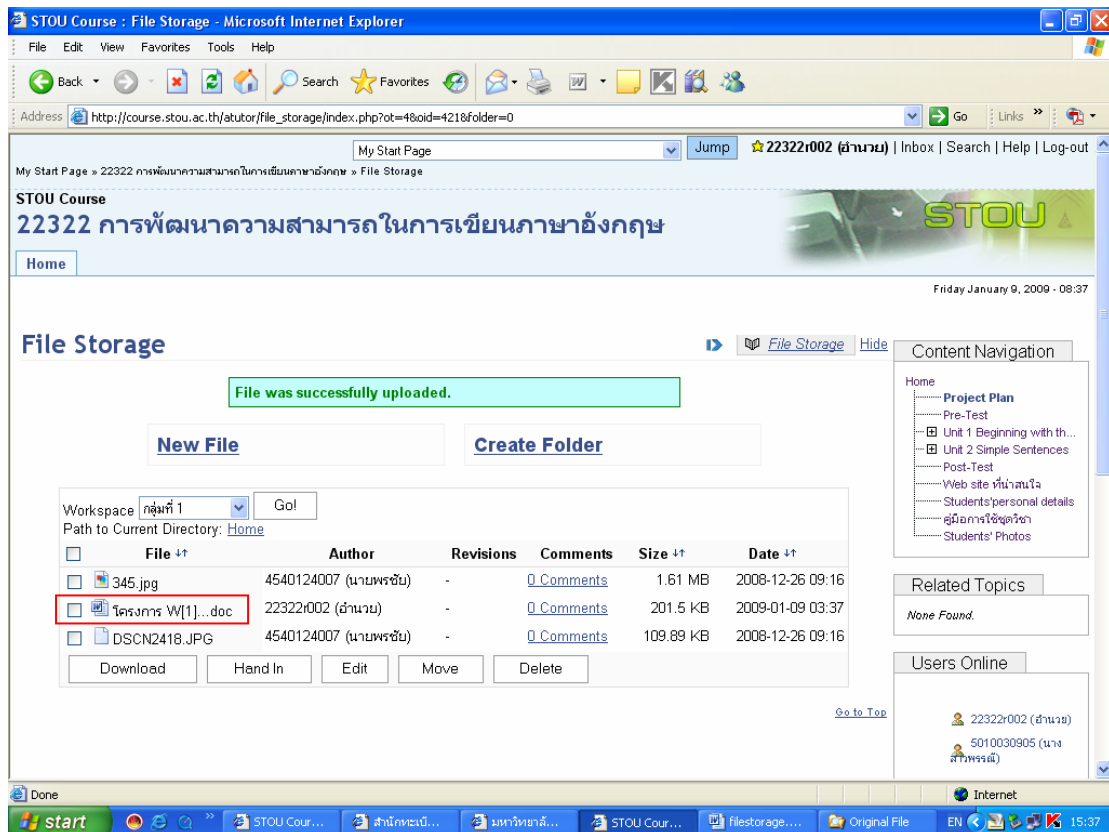


Upload File คลิกเลือกเมื่อต้องการที่จะนำไฟล์ข้อมูลขึ้นมาในระบบ

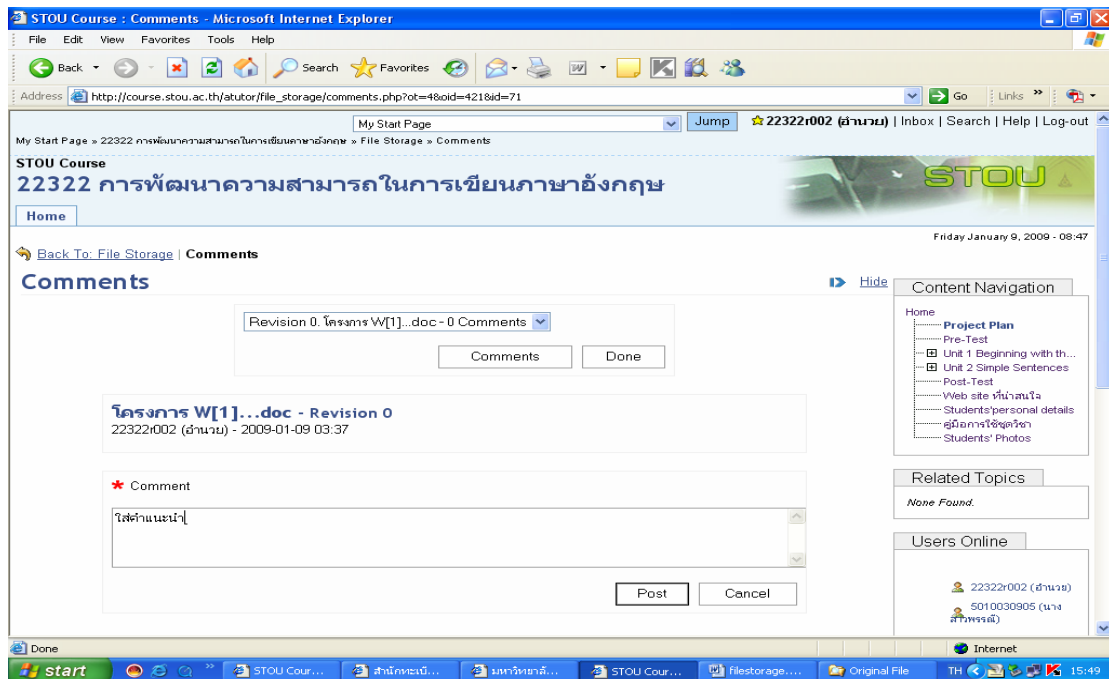
คลิกไอคอน Browse ระบบจะถามหาว่าไฟล์ที่ต้องการ Upload อยู่ที่ไหน



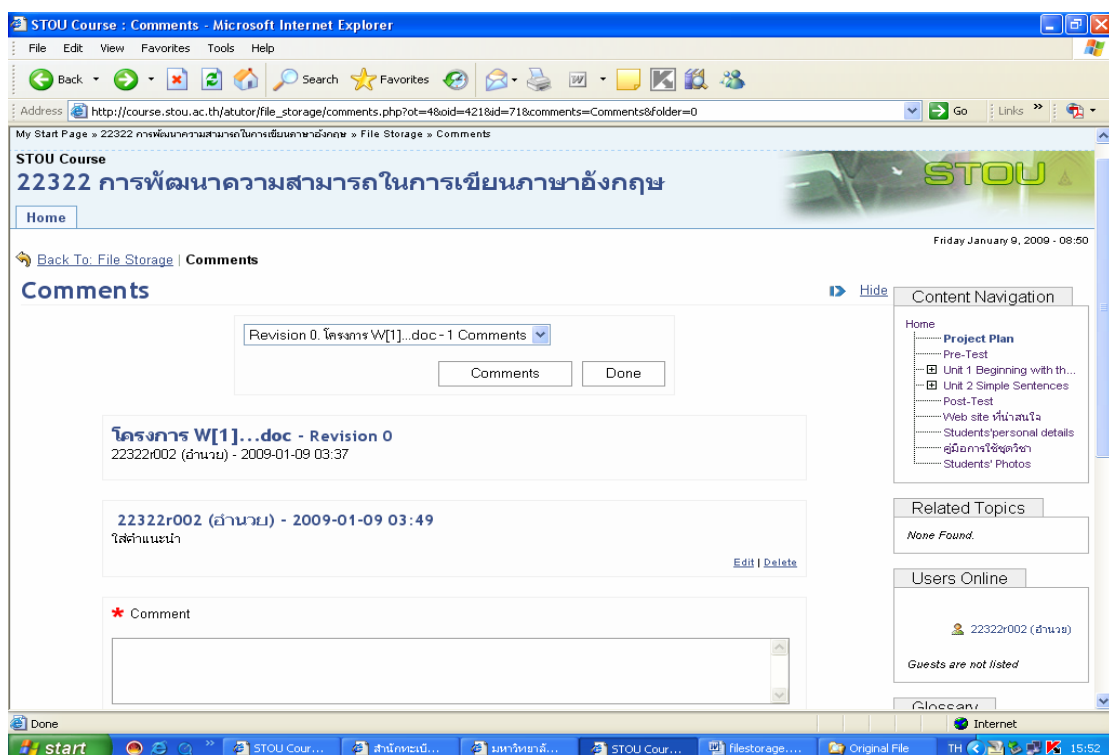
เมื่อได้ไฟล์ข้อมูลที่ต้องการเรียบร้อยแล้ว คลิกไอคอน Open และคลิกไอคอน Upload ระบบจะนำไฟล์ที่เลือกมาแสดงที่ด้านล่าง



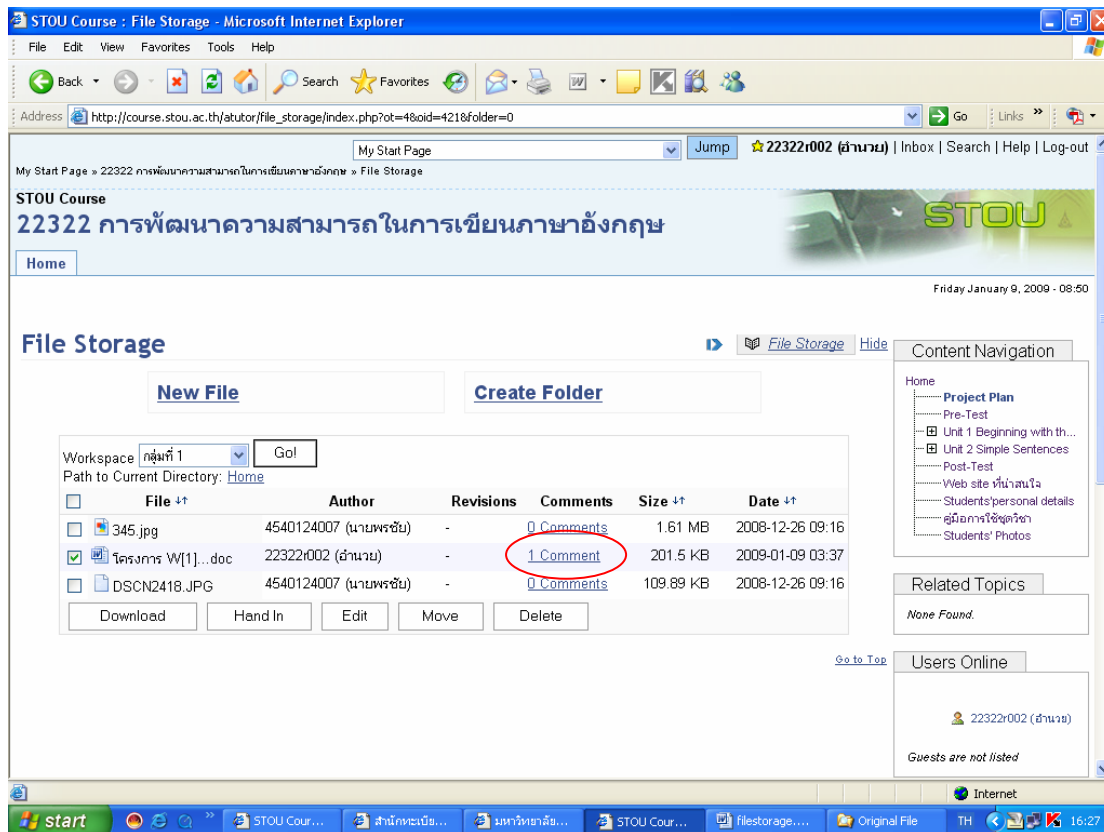
สำหรับไฟล์ข้อมูลที่นำเข้ามาในระบบนี้ มีคุณสมบัติที่ดีประการหนึ่งคือมีส่วนที่สามารถใส่ข้อมูลแนะนำได้ โดยคลิกที่ 0 Comments ระบบจะเปิดแบบฟอร์มขึ้นมาให้ใส่ข้อมูลแนะนำได้



คลิกไอคอน Post เพื่อจัดส่งข้อมูลเข้าสู่ระบบ



คลิกไอคอน Comments และ ไอคอน Done



คลิกที่กรอบสี่เหลี่ยมหน้าไฟล์ที่ต้องการเพื่อ:-

1. Download นำไฟล์ข้อมูลมาจัดเก็บไว้ในเครื่องคอมพิวเตอร์ อาทิเช่น เมื่อนักศึกษา Upload ไฟล์ข้อมูลขึ้นมาในระบบเรียบร้อยแล้ว เพื่อนในกลุ่มและผู้สอนสามารถเข้ามาในกลุ่มที่กำหนดไว้ก็จะพบข้อมูลที่นักศึกษาจัดส่งมาให้ และสามารถที่จะนำไฟล์ข้อมูลลงมาจัดเก็บไว้ในเครื่องคอมพิวเตอร์ได้ อีกทั้งสามารถที่จะเข้ามาแนะนำข้อมูลเพิ่มให้กับนักศึกษาได้เช่นกัน
2. Hand In เป็นการส่งไฟล์การบ้านของนักศึกษาให้กับผู้สอน (แต่ต้องเป็นไฟล์งานที่ถูกจัดเก็บไว้ใน Workspace ที่ชื่อ Myfile และผู้สอนต้องมีการสร้าง Assignment เพื่อส่งงานก่อน)
3. Edit เมื่อต้องการแก้ไขข้อมูลในแต่ละไฟล์
4. Move เมื่อต้องการที่ย้ายไฟล์ที่เลือกเพื่อนำไปไว้ที่อื่น
5. Delete เมื่อต้องการลบไฟล์ที่เลือก

